

脳外触診セミナー

～臨床の**ヒント**になることから～

【 **二重**課題について 】

脳皮質の特徴と臨床への繋ぎ

2026年**3**月**11**日(水)

20:00～**21:00**

脳外臨床研究会 山上拓

二重課題の目的は？

日常生活は二重課題がほとんど！
だからこそ、二重課題をやる！？

A large yellow circle with a thin blue outline, centered on the left side of the image.

運動課題

A large blue circle with a thin blue outline, centered on the right side of the image.

認知課題

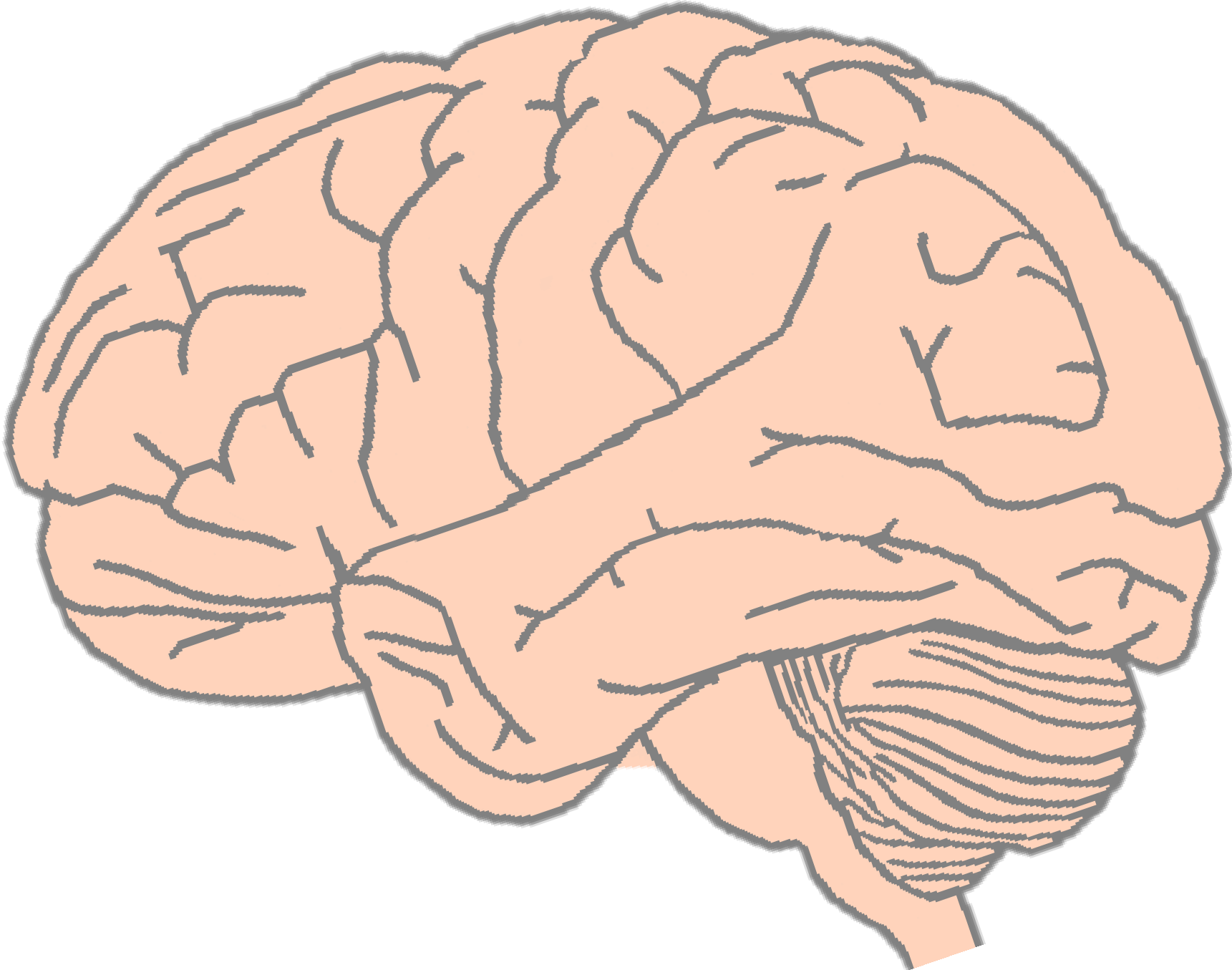
二重課題：特に運動課題 $\times \alpha$ では
前頭前野主導のネットワーク課題となる

Dual taskの皮質変化

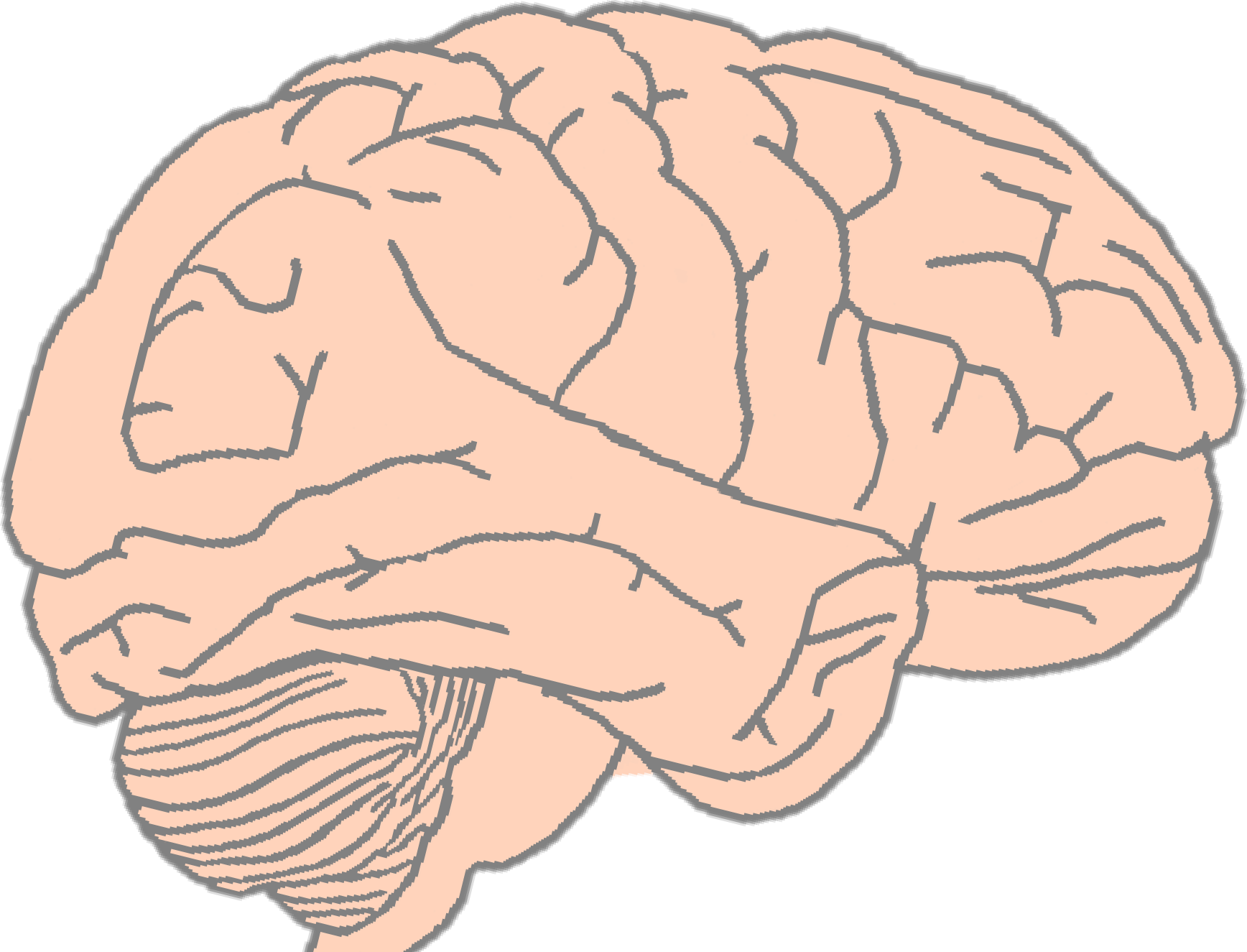
Britta Worringer et al.

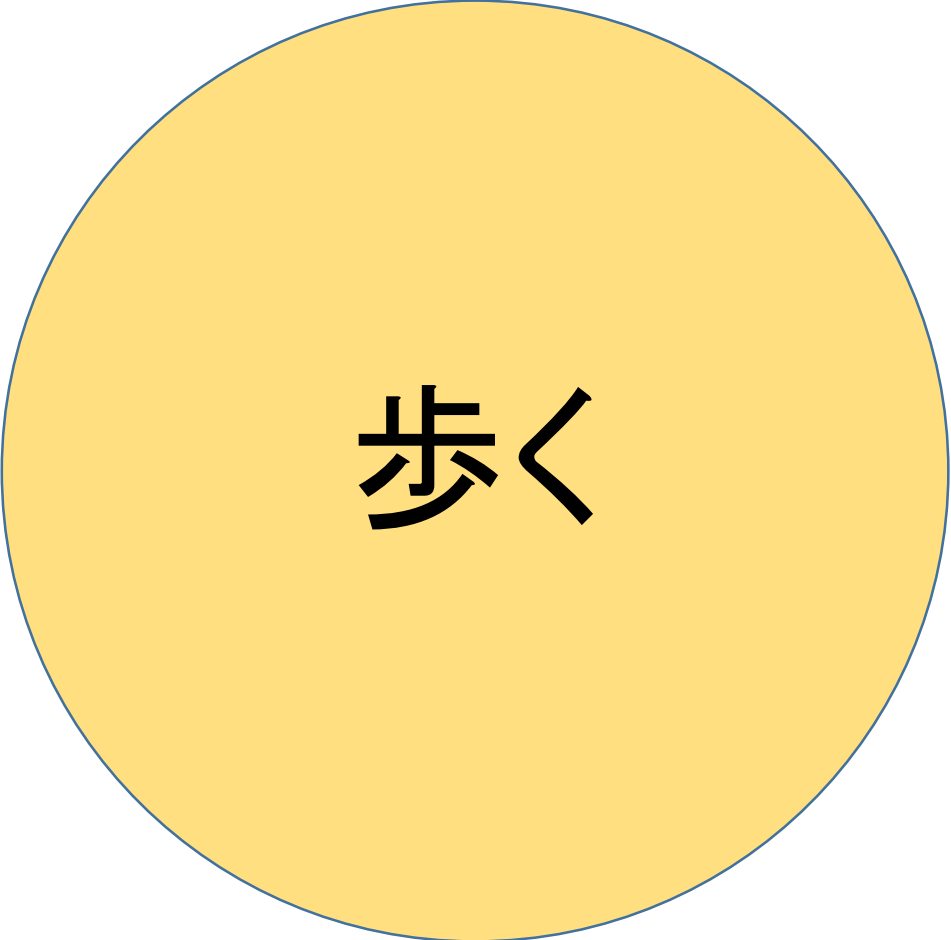
Common and distinct neural correlates of dual-tasking and task-switching: a meta-analytic review and a neuro-cognitive processing model of human multitasking. Brain Struct Funct. Author manuscript; available in PMC: 2020

左腦




右脳



A large yellow circle with a thin blue outline, containing the Japanese text '歩く' (to walk).

歩く

A large blue circle with a thin blue outline, containing the Japanese text '簡単な計算' (simple calculation).

簡単な計算

歩くことがどこまで出来るか！？

歩く

簡単な
計算

歩く

簡単な
計算

干渉効果

脳外触診セミナー

～臨床の**ヒント**になることから～

【 **放線冠**について 】

2026年**4月8日**(水)

20:00～**21:00**

脳外臨床研究会 山上拓